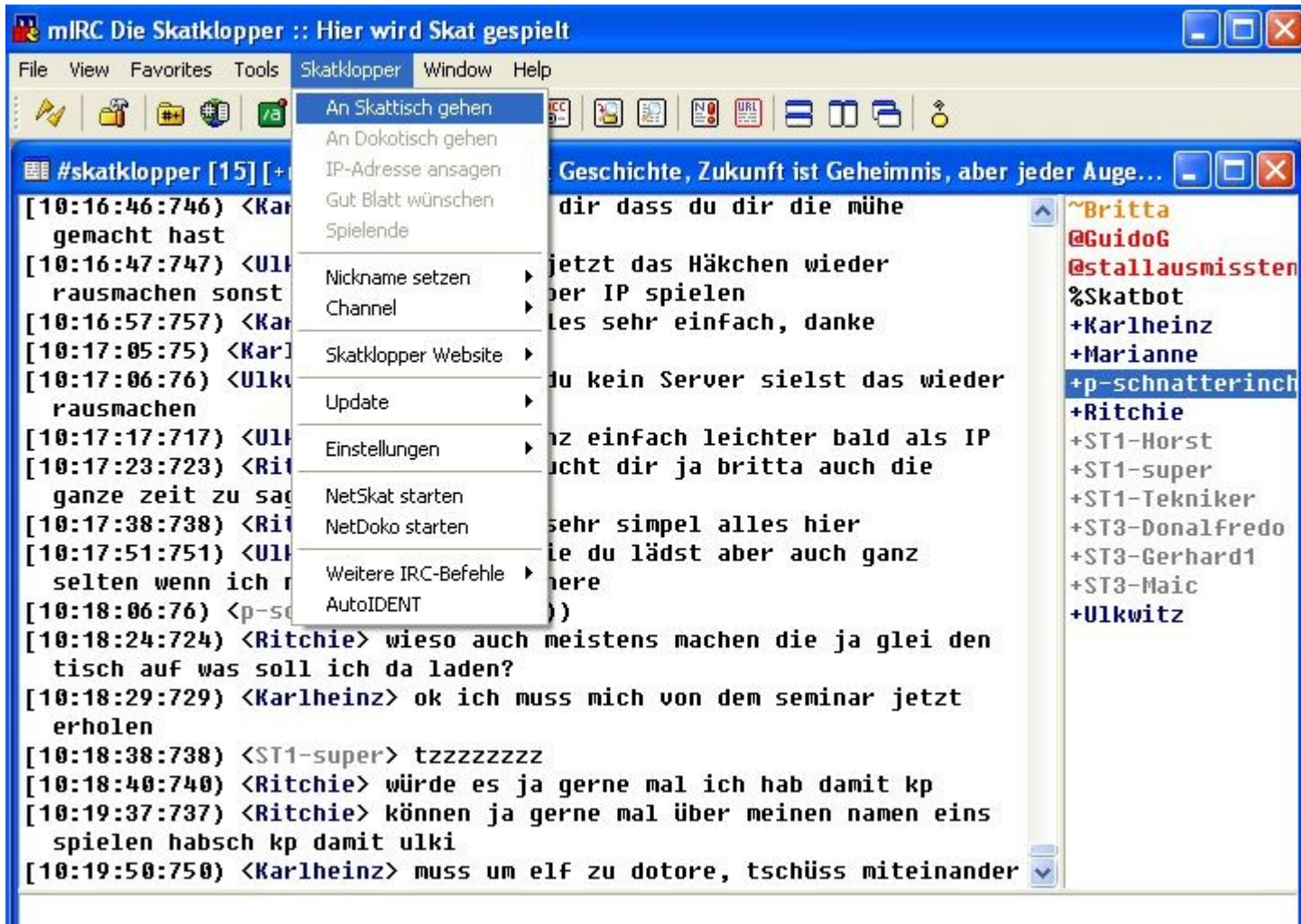


Wie kann ich einladen im Netskat

Man hat 2 Möglichkeiten einzuladen, einmal über IP oder über den voreingestellten
Spieleserver von Cutesoft.

Wenn Du nun der/die Einladende bist gehst Du folgendermassen vor:



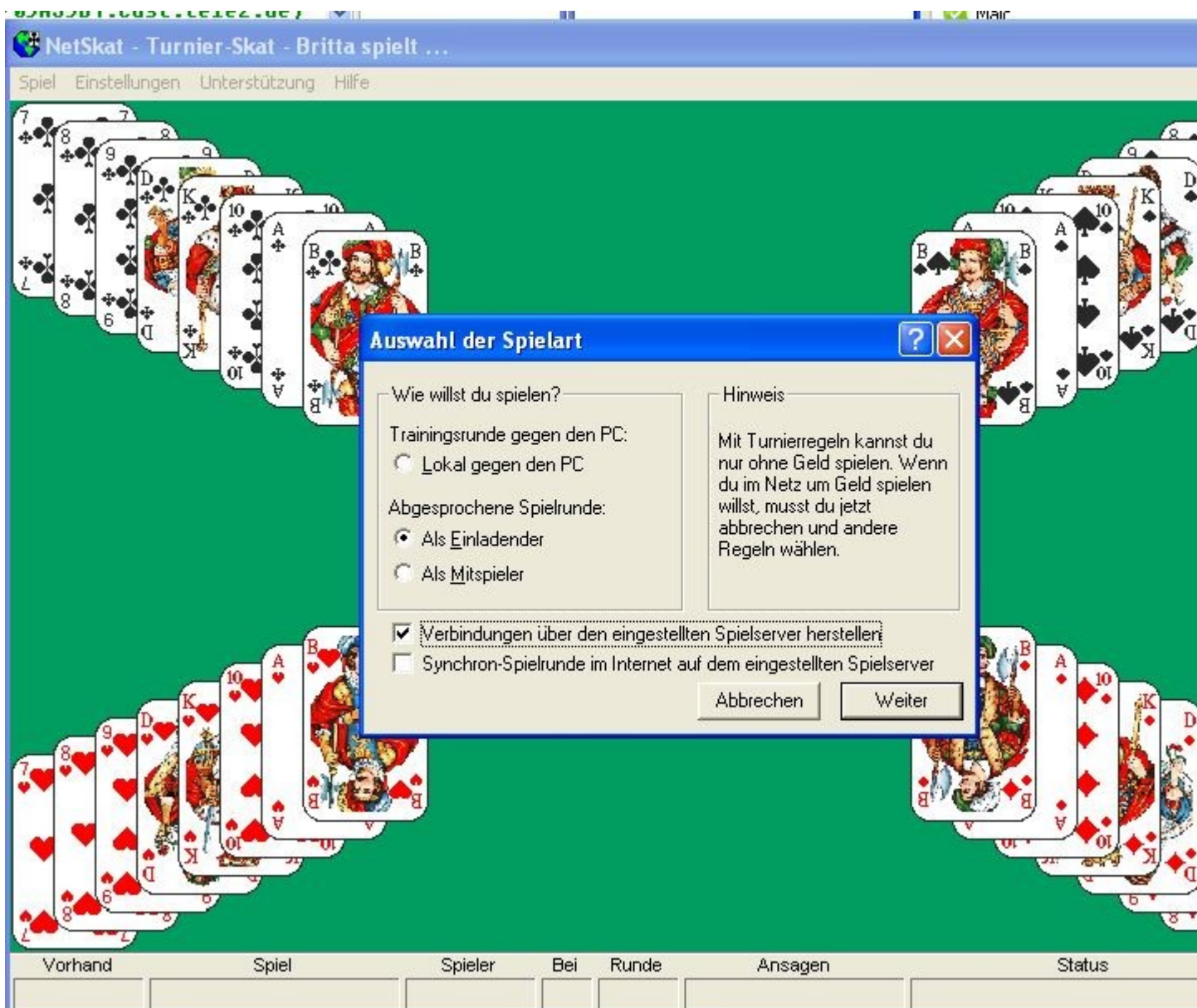
Klicke oben im mIRC auf Skatklopfer, dort dann auf An Skattisch gehen.
Es passieren 2 Sachen, einmal landest Du an den Spieltisch und ein kleines Fenster
für das öffnen von Netskat öffnen sich.



am einfachsten ist es Netskat ohne Vorgabe zu starten, es erscheint dann dieses Fenster:



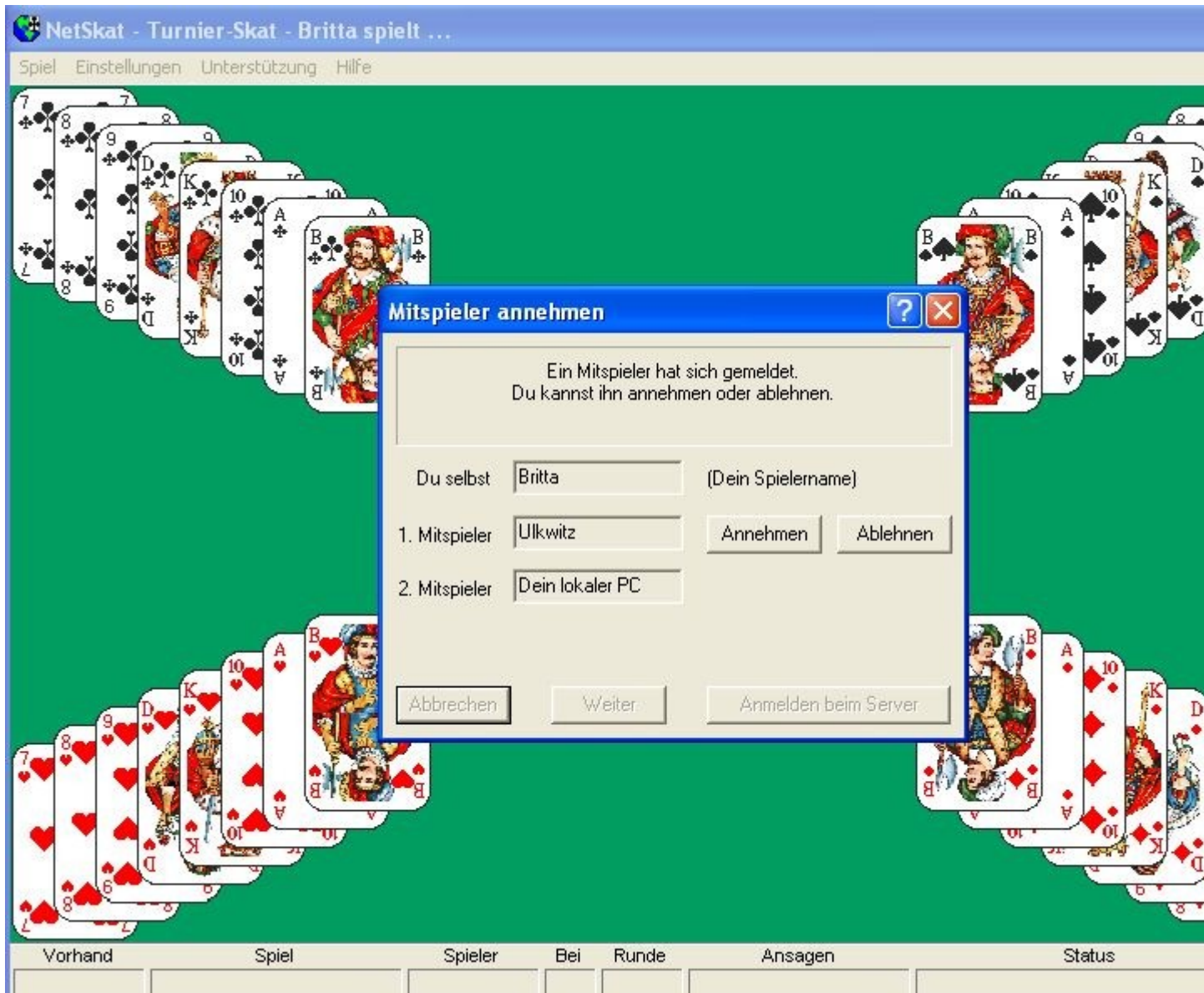
Nun klick auf Spiel und dann neue Runde beginnen
Setze den Punkt wie auf dem Bild zu sehen ist auf "Als Einladender"
spielst Du nun über IP, kannst Du dann auf weiter klicken.
Spielst Du ABER über den Spielserver, dann setze noch einen Haken bei
"Verbindung über den eingestellten Spielserver herstellen".
Und nun kannst Du auf weiter klicken.



nun kannst Du folgendes sehen:



Deine Mitspieler melden sich nun der Reihenfolge nach bei Dir im Netskat an



Sobald Du den Spielernamen zum vergleichen sehen kannst und das Annehmen und Ablehnen, nimmst Du erst Mitspieler 1 und auch Mitspieler 2 an. Sobald die Spieler da sind geht es weiter und ihr spielt Eure Runde.